

# 2024년도 하반기 해양경찰청 채용시험 문제지

## < 순경 구급 >

- 해양경찰학개론(01), 응급구조 실무(27) -



### 응시자 유의사항

- 본인의 응시분야, 계급, 과목이 맞는지 반드시 확인바랍니다.
- 시험이 시작되기 전까지 표지를 넘기지 마시오.
- 시험이 시작되면 신속히 페이지를 넘겨 인쇄 상태 등 파본여부를 확인바랍니다.
- 문제지에 이상이 있는 경우 교체를 요구하시기 바랍니다.
- 이를 확인하지 않거나 교체를 요구하지 않아 발생하는 모든 불이익의 책임은 응시자 본인에게 있습니다.

성 명 :

응 시 번 호 :

## 해 양 경 찰 청

## 해양경찰학개론

1. 다음 중 해양경찰의 개념에 대한 설명으로 가장 옳지 않은 것은?

- ① 실질적 의미의 해양경찰은 국가 일반통치권에 근거하여 국민에게 명령·강제하는 작용이다.
- ② 형식적 의미의 해양경찰은 실정법상 해양경찰청에 분배된 사무를 말한다.
- ③ 해양경찰청이 하는 사인과의 계약이나 대국민 홍보 활동은 실질적 의미의 해양경찰 개념에 포함된다.
- ④ 해양수산부 어업관리단의 불법 어업 단속은 실질적 의미의 해양경찰에 해당된다.

2. 다음 <보기>의 해양경찰 역사를 시대순으로 나열한 것으로 가장 옳은 것은?

< 보기 >

- ㉠ 해양경찰대설치법 제정
- ㉡ 해양경찰대 청사 인천 이전
- ㉢ 수난구호법 제정
- ㉣ 상공부 해무청 소속으로 변경

- ① ㉠ → ㉡ → ㉢ → ㉣
- ② ㉣ → ㉡ → ㉢ → ㉠
- ③ ㉣ → ㉢ → ㉠ → ㉡
- ④ ㉣ → ㉢ → ㉡ → ㉠

3. 다음 중 「해양경찰법」에 대한 설명으로 가장 옳지 않은 것은?

- ① 해양경찰위원회 위원의 임기는 2년으로 하며, 위원 중 2명은 법관의 자격이 있는 사람이어야 한다.
- ② 해양경찰위원회는 해양수산부에 두되, 위원회 사무는 해양경찰청에서 수행한다.
- ③ 해양경찰에서 15년 이상 경찰공무원으로 재직된 자로서 치안감 이상 경찰공무원으로 재직했던 퇴직자도 해양경찰청장으로 임명될 수 있다.
- ④ 해양경찰청장은 원칙적으로 해양경찰의 수사에 관한 사무의 경우에는 개별 사건의 수사에 대하여 구체적으로 지휘·감독할 수 없다.

4. 다음 중 경찰공무원의 시보 임용과 승진 임용에 관한 설명으로 가장 옳지 않은 것은?

- ① 경정 이하의 경찰공무원을 신규 채용할 때에는 1년간 시보로 임용하고, 그 기간이 만료된 다음 날에 정규 경찰공무원으로 임용한다.
- ② 정규 임용의결은 정규 임용심사위원회 위원의 재적 과반수 출석과 출석위원 과반수 찬성으로 의결한다.
- ③ 치안감 이상 계급으로의 승진은 승진심사에 의하지 않으며, 경무관 이하 계급으로의 승진은 승진심사에 의한다.
- ④ 승진소요 최저근무연수를 계산할 때 휴직 기간, 직위해제 기간, 징계처분 기간은 이에 산입되지 않는다.

5. 다음 중 해양경찰 작용의 의무이행 확보수단으로 가장 옳지 않은 것은?

- ① 가산금
- ② 대인적 즉시 강제
- ③ 대집행
- ④ 경찰 허가

6. 다음 중 예산집행의 절차를 순서대로 나열한 것 중에서 가장 옳은 것은?

- ① 배정요구 → 배정계획수립 → 배정  
→ 지출원인행위 → 지출행위
- ② 배정요구 → 배정계획수립 → 배정  
→ 지출행위 → 지출원인행위
- ③ 배정계획수립 → 배정요구 → 배정  
→ 지출원인행위 → 지출행위
- ④ 배정계획수립 → 배정요구 → 배정  
→ 지출행위 → 지출원인행위

7. 다음 경찰 통제의 유형 중에서 그 성격이 가장 다른 것은?

- ① 국회의 국정감사권
- ② 국회의 예산심의권
- ③ 행정소송
- ④ 감사원의 직무감찰

8. 다음 중 「함정 운영관리 규칙」에 대한 설명으로 가장 옳지 않은 것은?

- ① 5,000톤급 경비함 명칭은 역사적 지명·인물로, 3,000톤급 경비함 명칭은 '태평양 ○호'로 명명한다.
- ② 신조 함정 또는 편입된 함정의 배치에 관한 편제 명령권자는 지방해양경찰청장이다.
- ③ 소속기관장은 당직 함정 및 예비 당직 함정을 각 1척씩 날마다 지정하여 운용하되, 당직 함정이 긴급출동한 때에는 예비 당직 함정이 당직 함정 임무를 수행한다.
- ④ 특수함정별 운용계획은 잠수지원함의 경우 중앙해양특수구조단장이, 소방정의 경우 해양경찰서장이, 중형 특수기동정의 경우 서해5도 특별경비단장이 각각 수립한다.

9. 다음 <보기> 중 불법 외국 선박에 대한 단속 근거로 보기 어려운 법령은 모두 몇 개인가?

— < 보기 > —

- ㉠ 「유선 및 도선사업법」
- ㉡ 「해양경비법」
- ㉢ 「해양과학조사법」
- ㉣ 「UN해양법협약」
- ㉤ 「어선법」
- ㉥ 「해양환경관리법」

- ① 없음      ② 1개      ③ 2개      ④ 3개

10. 다음 중 「해양과학조사법(시행령 및 시행규칙 포함)」에 대한 설명으로 가장 옳지 않은 것은?

- ① 대한민국 영해에서 해양과학조사를 실시하려는 외국인 등은 해양수산부장관의 허가를 받아야 한다.
- ② 대한민국 배타적 경제수역에서 해양과학조사를 실시하려는 외국인 등은 해양수산부장관의 허가를 받아야 한다.
- ③ 해양과학조사 허가를 받으려는 외국인 등은 해양과학조사 실시 6개월 전까지 조사계획서를 외교부장관을 거쳐 해양수산부장관에게 제출하여야 한다.
- ④ 허가 신청을 받은 경우에는 신청일로부터 4개월 이내에 허가 여부를 결정하고, 지체없이 그 결정 사항을 신청인에게 알려야 한다.

11. 다음 중 1982년 「UN해양법협약」상 연안국의 배타적 경제수역에서의 권리에 대한 설명으로 가장 옳지 않은 것은?

- ① 연안국은 자국 영해의 외측한계선으로부터 200해리까지 배타적 경제수역을 설정할 수 있다.
- ② 연안국은 해양과학 조사와 해양환경 보호에 관한 관할권을 갖는다.
- ③ 연안국은 생물자원의 허용어획량을 결정한다.
- ④ 연안국은 생물자원의 개발과 보존에 관한 국내 법령을 제정하고 시행할 수 있다.

12. 다음 중 「국제 항공 및 해상수색구조 지침서(IAMSAR)」상 사용되는 용어의 연결이 가장 옳지 않은 것은?

①	현장조정관	OSC	On-scene Co-ordinator
②	항공수색 구조조정관	ACO	Aircraft Co-ordinator
③	구조조정본부	RCC	Rescue Co-ordination Center
④	수색구조대	SRR	Search and Rescue Region

13. 다음 중 「수상에서의 수색·구조 등에 관한 법률(시행령 및 시행규칙 포함)」상 중앙해양수색구조기술위원회에 대한 내용으로 가장 옳지 않은 것은?

- ① 설치목적은 해상 수난 구호업무를 신속하고 효과적으로 수행하기 위함에 있다.
- ② 위원의 임기는 2년으로 한다.
- ③ 행정안전부장관 소속으로 설치한다.
- ④ 회의는 재적위원 과반수의 출석으로 개의하고, 출석위원 과반수의 찬성으로 의결한다.

14. 다음 <보기> 중 「수상레저안전법(시행령 및 시행규칙 포함)」상 야간 운항장비에 해당하는 것은 모두 몇 개인가?

— < 보기 > —

- ㉠ 항해등      ㉡ 위성항법장치      ㉢ 통신기기
- ㉣ 호루라기      ㉤ 레이더 반사기      ㉥ 구명튜브
- ㉦ 소화기      ㉧ 자기점화등      ㉨ 나침반
- ㉩ 등이 부착된 구명조끼

- ① 7개      ② 8개      ③ 9개      ④ 10개

15. 다음 <보기> 중 「어선안전조업법(시행령 및 시행규칙 포함)」상 어선의 조업해역에 대한 설명으로 옳은 것은 모두 몇 개인가?

< 보기 >

- ㉠ ‘조업한계선’이란 조업을 할 수 있는 동해 및 서해의 북쪽한계선으로서 대통령령으로 정하는 선을 말한다.
- ㉡ ‘특정해역’이란 동해 및 서해의 조업한계선 이남 해역 중 어선의 조업과 항행이 제한된 해역으로서 대통령령으로 정하는 범위의 해역을 말한다.
- ㉢ ‘조업자제해역’이란 북한 및 러시아 등의 배타적 경제수역과 인접한 동해특정해역의 이동해역 및 서해특정해역의 이서해역 중 어선의 조업과 항행이 제한된 해역으로서 대통령령으로 정하는 범위의 해역을 말한다.
- ㉣ ‘일반해역’이란 「원양산업발전법」 제2조제10호에 따른 해외수역을 제외한 해역 중 특정해역 및 조업자제해역을 제외한 모든 해역을 말한다.

- ① 1개      ② 2개      ③ 3개      ④ 4개

16. 다음 중 범죄수사에서 형식적 의미의 수사에 대한 설명으로 가장 옳지 않은 것은?

- ① 인권보장과 실체적 진실 발견의 조화를 추구한다.
- ② 절차적인 측면에서 수사를 말한다.
- ③ 수사의 수단과 방법을 결정한다.
- ④ 주로 「형사소송법」으로 규정한다.

17. 다음 중 방첩활동에 대한 설명으로 가장 옳지 않은 것은?

- ① 계속 접촉의 유지는 탐지, 판명, 주시, 이용, 타진의 단계이다.
- ② 방첩의 수단 중 적극적 수단으로 허위정보 유포, 양동간계시위, 유언비어 유포 등을 들 수 있다.
- ③ 헌법 상의 자유민주적 기본질서의 보장은 방첩 활동의 근거가 될 수 있다.
- ④ 간첩, 태업, 전복 등의 국가위해행위로부터 국가 안전을 보장하기 위한 활동이다.

18. 다음 중 「해양환경관리법」과 관련이 있는 것으로 가장 옳은 것은?

- ① MARPOL                      ② SOLAS
- ③ SAR                          ④ COLREG

19. 다음 중 대한민국이 가입되어 있는 북태평양 해양 경찰회의(NPCGF: North Pacific Coast Guard Forum) 가입국으로 옳지 않은 것은?

- ① 싱가포르      ② 캐나다      ③ 일본      ④ 미국

20. 다음 중 「유선 및 도선사업법(시행령 및 시행규칙 포함)」상 유선사업자가 유선 및 유선사업장에 갖추어야 하는 인명구조용 장비 등에 관한 설명으로 가장 옳지 않은 것은?

- ① 유선에는 승선 정원의 120퍼센트 이상에 해당하는 수의 구명조끼(구명조끼 중 승선 정원의 20퍼센트는 소아용으로 하여야 한다)를 갖추어야 한다.
- ② 승선 정원이 13명 이상인 유선에는 유선마다 지름 10밀리미터 이상, 길이 30미터 이상의 구명줄 1개 이상이나 드로우백(Throw bag) 1개 이상을 갖추어야 한다.
- ③ 2킬로미터 이상 운항하는 유선에는 유선장 또는 가까운 무선국과 연락할 수 있는 통신장비를 갖추어야 한다.
- ④ 유선장에는 노도가 있는 유선 수의 10퍼센트 이상에 해당하는 수의 선박에 필요한 예비 노도를 갖추어야 한다.

## 응급구조 실무

1. 다음 <보기> 중 「범부처 응급의료헬기 공동 운영 규정」상 구급차가 운행할 수 없는 지역에 있는 환자로서 응급의료헬기 출동대상자로 옳은 것을 모두 고른 것은?

< 보 기 >

- ㉠ 지혈되지 않는 외부 출혈이 있는 경우  
㉡ 임신한 사람에게 분만의 징후가 있는 경우  
㉢ 소화관에 출혈이 있는 경우  
㉣ 감압증이 있는 경우

- ① ㄱ, ㄴ  
② ㄴ, ㄷ  
③ ㄱ, ㄴ, ㄷ  
④ ㄱ, ㄴ, ㄷ, ㄹ

2. 여객선 화재로 다수의 환자가 발생한 현장에 출동하였다. 50대 남자는 호흡 20회/분, 2초 미만의 모세혈관 재충혈, 간단한 지시에 따를 수 없다. 다음 중 START 분류법 상 중증도로 가장 옳은 것은?

- ① 긴급                      ② 응급  
③ 비응급                ④ 지연

3. 다음 중 동기심장을동전환(Synchronized Cardioversion)에서 동기화를 해야 할 곳으로 가장 옳은 것은?

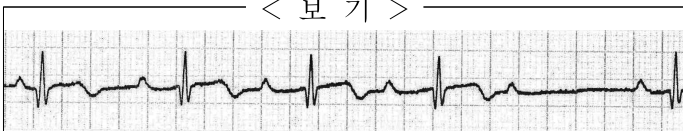
- ① P파                          ② QRS파  
③ T파                         ④ ST분절

4. 다음 중 심폐소생술에서 신속하게 찾아야 할 심정지의 원인(5H's & 5T's)으로 가장 옳지 않은 것은?

- ① 저혈량증                      ② 대사성산증  
③ 고칼슘혈증                ④ 폐색전증

5. 다음 <보기>의 심전도 소견으로 가장 옳은 것은?

< 보기 >



- ① 2도 I 형 방실차단
- ② 동정지를 동반한 동리듬
- ③ 동서맥
- ④ 3도 방실차단

6. 다음 <보기> 중 저체온 환자의 소생술 시 주의해야 할 점으로 옳은 것을 모두 고른 것은?

· < 보기 >

- ㉠ 불필요한 가슴압박은 부정맥을 유발시켜 환자 상태를 더욱 악화시킬 수 있으므로 자발순환이 있으면, 맥박이 매우 느리더라도 가슴압박을 하지 않는다.
- ㉡ 약간의 자극이나 충격에 심실세동이 발생할 수 있으므로 환자의 처치와 이송 시 주의한다.
- ㉢ 목동맥을 확인할 때 말초혈관이 수축하여 있다는 점 등을 고려한다.
- ㉣ 체위성 저혈압을 방지하기 위하여 환자를 이송할 때 수평자세로 유지하며, 머리가 심장의 위치보다 높아지지 않도록 한다.

- ① ㄱ, ㄴ                      ② ㄴ, ㄷ
- ③ ㄱ, ㄴ, ㄷ                ④ ㄱ, ㄴ, ㄷ, ㄹ

7. 다음 중 구획증후군에 대한 설명으로 가장 옳지 않은 것은?

- ① 골절이나 으깬 손상과 같이 사지에 발생한 폐쇄성 손상과 연관이 있다.
- ② 팔의 경우 손, 아래팔, 위팔에서 발생할 수 있다.
- ③ 엉덩이는 구획증후군이 발생하지 않는다.
- ④ 손상을 입은 부위를 심장보다 높게 위치하는 것은 효과적인 병원 전 처치이다.

8. 낚시어선에서 낚시객이 바다에 빠졌다는 신고를 받고 출동하였다. 익수자를 구조하여 이송 중 환자의 몸떨림이 사라지고, 의식은 혼미하며, 혈압 90/60 mmHg, 맥박 56회/분, 호흡 8회/분, 피부는 차고 창백하다. 다음 중 처치로 가장 옳지 않은 것은?

- ① 따뜻한 팩이 피부에 직접 닿아 화상을 입지 않도록 한다.
- ② 기도를 유지하고 산소를 공급한다.
- ③ 따뜻한 물을 제공하여 환자의 체온을 올린다.
- ④ 담요를 덮어 추가적인 열 손실이나 냉기로부터 보호한다.

9. 사고가 발생한 장소에서 현장평가의 주요소 중 가장  
옳지 않은 것은?

- ① 표준주의 지침                      ② 모든 환자의 위치  
③ 손상기전                              ④ 일차평가

10. 운항 중인 선박이 암초에 충돌한 사고가 발생하였다. 40대 남자의 오른쪽 엉덩관절은 굴곡되어 있고, 넓다리뼈는 안쪽으로 회전되어 있으며, 오른쪽 다리는 신체의 정중선을 가로질러 내전되어 있다. 오른쪽 다리와 발의 감각기능이 저하되고, 다리 근육이 약화된다고 한다. 다음 중 의심되는 신경 손상으로 가장 옳은 것은?

- ① 넓다리신경                      ② 폐쇄신경  
③ 가쪽넓다리피부신경        ④ 공동신경

11. 운항 중인 여객선에서 50대 남자가 복통이 발생하여 경비함정이 출동하였다. 환자는 오른쪽 상복부에 통증을 호소하며, 오른쪽 어깨로 방사된다고 한다. 다음 중 의심되는 질환으로 가장 옳은 것은?

- ① 담낭염                          ② 결주머니염  
③ 이자염                          ④ 막창자꼬리염

12. 어선에서 선원이 조업 중 미끌어져 머리를 다쳤다는 신고를 받고 출동하였다. 환자평가 중 알 수 없는 신음소리를 내고, 통증자극에 눈을 뜨며, 통증을 피하려고 움추린다. 혈압 160/100 mmHg, 맥박 60회/분, 호흡 10회/분이다. 다음 중 이 환자의 글라스고우 혼수 척도(GCS) 점수로 가장 옳은 것은?

- ① 5점                      ② 7점                      ③ 8점                      ④ 10점

13. 어선에서 조업 중 헛줄이 끊어지며 선원의 복부를 가격하였다. 환자의 의식은 떨어지며, 혈압 95/60 mmHg, 맥박 106회/분, 호흡 22회/분, 피부는 차고 축축하다. 다음 <보기> 중 내부출혈이 의심되는 것을 모두 고른 것은?

— < 보 기 > —

- ㉠ 케르니크징후(Kernig's sign)  
㉡ 그레이-터너징후(Gray-Turner's sign)  
㉢ 쿨렌징후(Cullen's sign)  
㉣ 브루진스키징후(Brudzinski's sign)

- ① ㉠, ㉡                      ② ㉡, ㉢  
③ ㉠, ㉡, ㉢              ④ ㉠, ㉡, ㉢, ㉣

14. 다음 중 스쿠버 잠수 시 수심 15m에서 수면 위로 급격히 상승할 때 발생할 수 있는 손상으로 가장 옳지 않은 것은?

- ① 질소중독                      ② 공기색전  
③ 뇌졸중                          ④ 폐포손상

15. 다음 중 「응급의료에 관한 법률 시행령」 제10조 (다수의 환자발생에 대한 조치계획의 수립)의 조치 계획으로 가장 옳지 않은 것은?

- ① 피해지역의 범위  
② 응급의료 인력·장비 및 시설의 편성과 활용  
③ 관계기관의 협조체계 구축  
④ 응급의료 활동훈련

16. 다음 중 응급분만 처치에 대해 가장 옳지 않은 것은?

- ① 불기태위에서 태아의 머리가 나오지 않으면 장갑 낀 손을 질 안으로 넣어 태아의 얼굴을 감싼 후 손가락을 V자형으로 코의 양쪽에 댄다.  
② 분만 중 탯줄이 아이의 머리보다 먼저 보이면 장갑 낀 두 손가락을 이용하여 탯줄과 함께 질 안으로 넣는다.  
③ 분만 중 팔이나 다리가 먼저 보이는 경우 현장에서 처치할 수 없으므로 신속하게 이송한다.  
④ 분만 후 출혈이 있을 시 하복부에 손바닥을 대어 자궁이 단단해질 때까지 원을 그리며 부드럽게 자궁마사지를 실시한다.

17. 다음 중 구출고정대(KED)에 대한 설명으로 가장 옳지 않은 것은?

- ① 구출고정대의 하단부가 꼬리뼈 밑으로 내려가지 않도록 한다.  
② 환자의 압박감이나 움직임에 제한없이 편하게 적용할 수 있는 장비이다.  
③ 환자의 안정된 고정을 위해 머리 뒷부분에 적절한 패드를 넣어 고정한다.  
④ 엉덩관절 손상, 소아의 전신고정으로도 응용된다.

18. 발작성 심실상 빈맥(PSVT)이 있는 불안정한 환자에게 50 J로 동기심장을동전환(Synchronized Cardioversion)을 실시하려던 중 환자 감시모니터 상에 심실세동(VF)이 보였다. 다음 중 처치로 가장 옳은 것은?

- ① 에피네프린 1 mg 정맥투여  
② 동시성 버튼(SYNC)을 꺾고 200 J로 제세동  
③ 100 J로 동기심장을동전환 실시  
④ 아데노신 6 mg 정맥투여

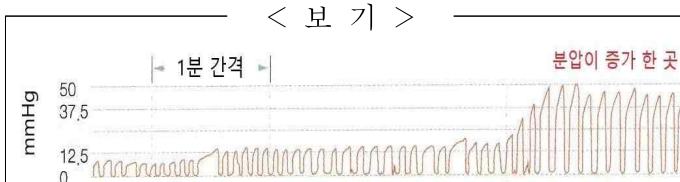
19. 다음 <보기> 중 무맥성전기활동(PEA)에 대해서 옳은 것을 모두 고른 것은?

- < 보 기 >

- ㉠ 가장 흔한 원인은 심장으로 유입되는 순환 혈액량의 급격한 감소이다.
- ㉡ 대량의 실혈, 체액손실, 심장눌림증, 긴장성 공기가슴증, 폐색전증 등을 의심해야 한다.
- ㉢ 고칼륨혈증, 칼슘통로차단제의 약물중독, 저체온증, 저산소증에 의해 발생한다.
- ㉣ 혈액학적 보조를 위하여 체외순환 심폐소생술을 시도 할 수 있다.

- ① ㄱ, ㄴ                      ② ㄴ, ㄷ  
③ ㄱ, ㄴ, ㄷ                ④ ㄱ, ㄴ, ㄷ, ㄹ

20. <보기>는 호기말 이산화탄소 분압이 증가하는 그림이다. 다음 중 이 변화의 설명으로 가장 옳은 것은?



- ① 가슴압박이 부적절한 경우
- ② 심장박동이 회복한 경우
- ③ 에피네프린을 투여한 경우
- ④ 폐 환기량이 감소한 경우